

Datenimport Bibliotheca 2000

Vor Beginn des Imports:

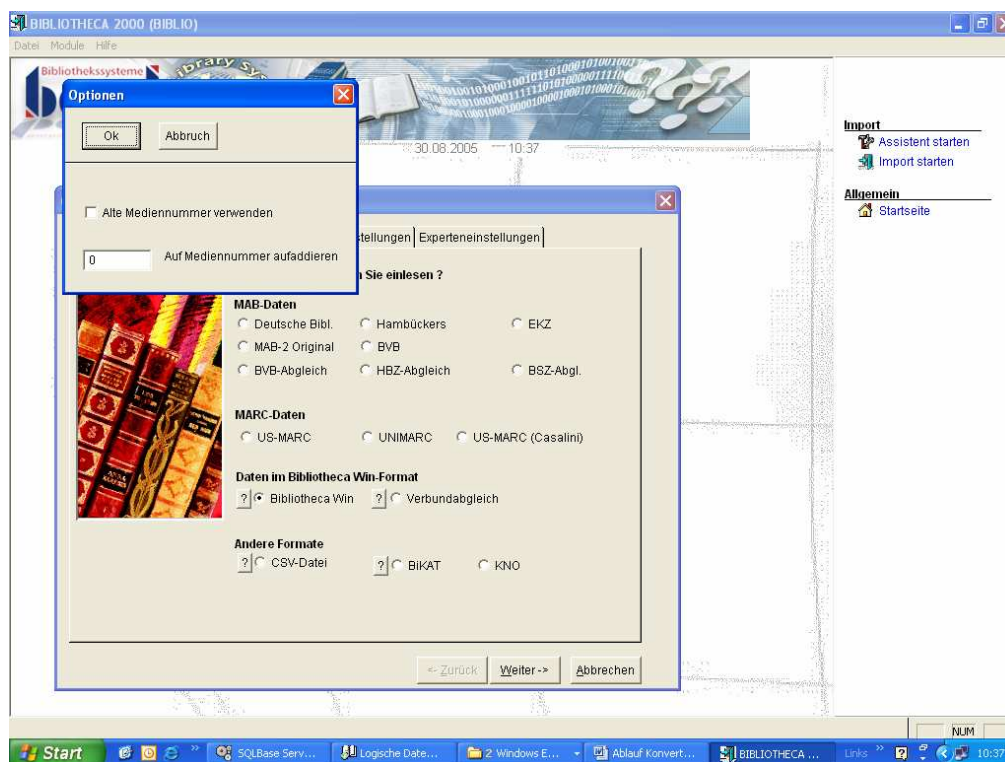
- Vor jedem Import sollte eine **Datensicherung** durchgeführt werden!

Import:

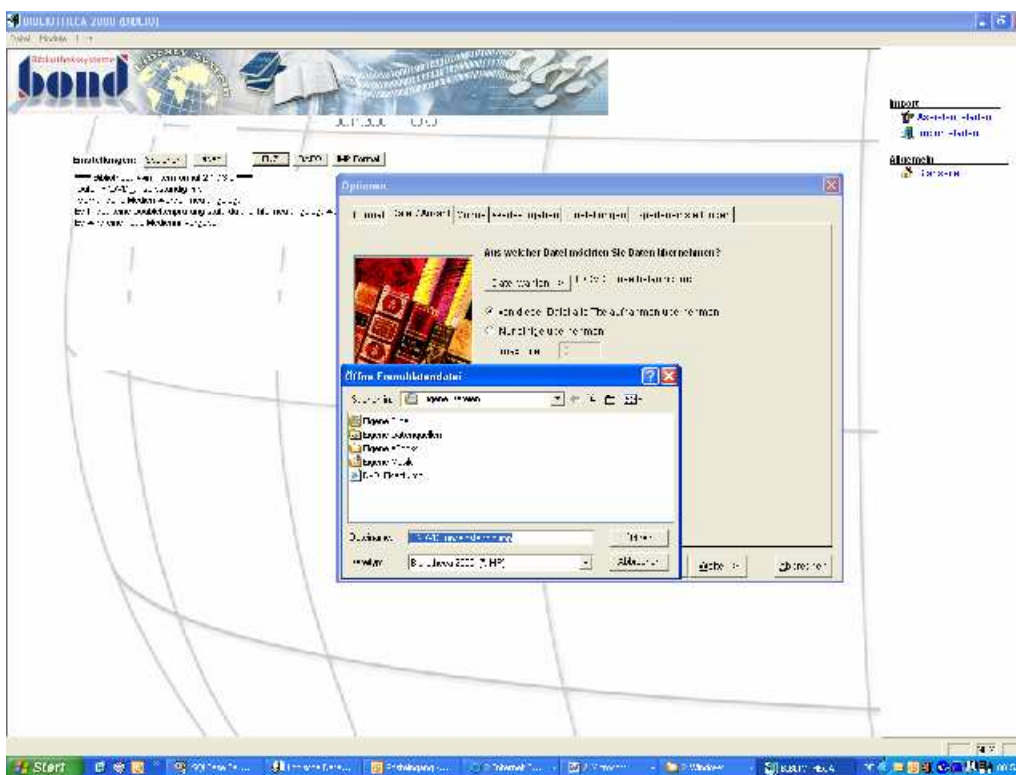
Öffnen Modul „Import“

„**Assistent starten**“ anklicken (rechts oben).
Es erscheint ein Fenster mit 6 Registerkarten.

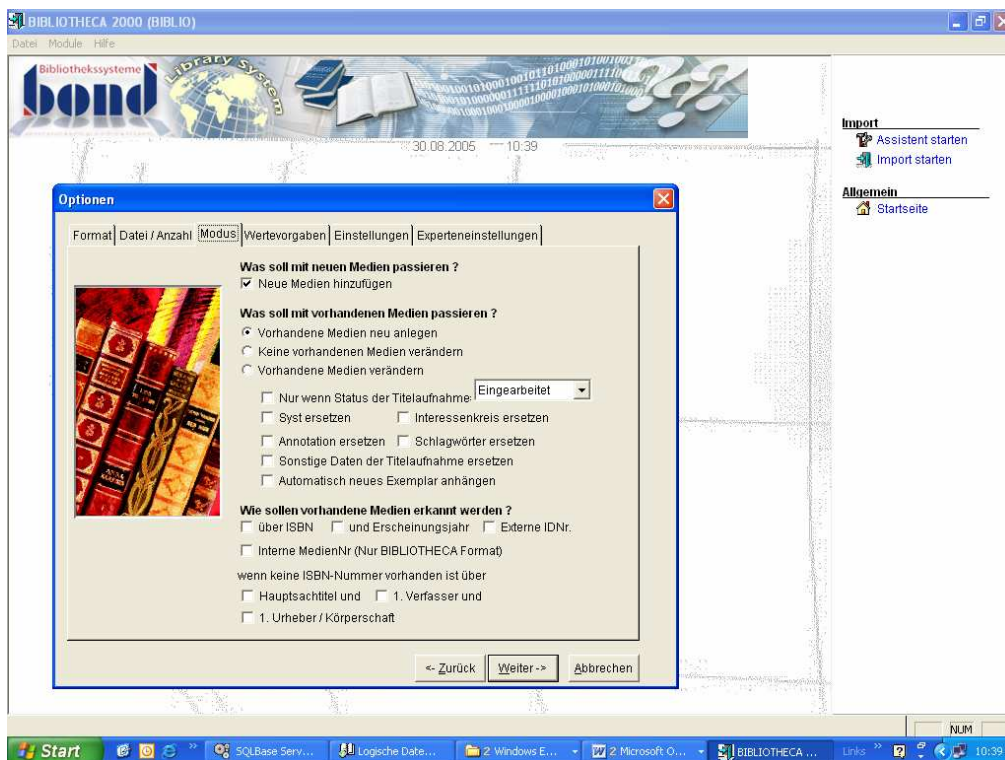
Registerkarte „**Format**“: Punkt „Bibliotheca Win“ aktivieren und auf das Fragezeichen-Symbol davor klicken: Punkt „Alte Mediennummer verwenden“ darf **nicht** aktiviert sein! Mit „Ok“ bestätigen.



Registerkarte „Datei / Anzahl“: Punkt „von dieser Datei alle Titelaufnahmen übernehmen“ aktivieren und auf „Datei wählen“ klicken: die Import-Datei auswählen (unter „Suchen in:“ das Laufwerk und evt. den Ordner wählen und unter „Dateityp“ wird vom Programm automatisch „Bibliotheca 2000“ generiert!). Z.B. wenn sich die Importdatei „bvs010905“ auf Diskette befindet: A:\bvs010905.imp

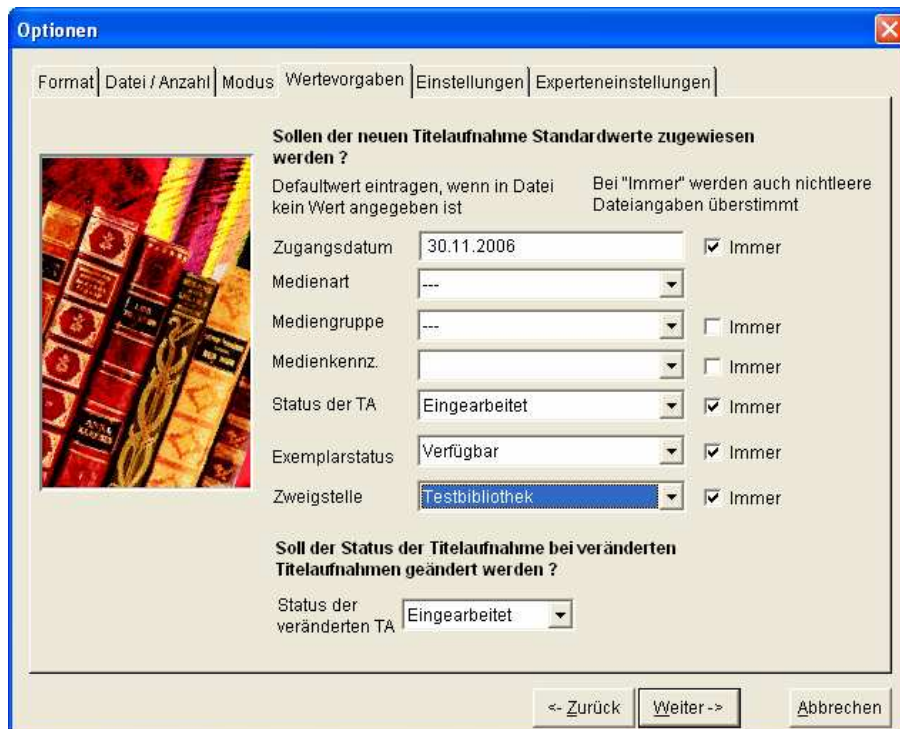


Registerkarte „Modus“: Punkt „Neue Medien hinzufügen“ aktivieren und „Vorhandene Medien neu anlegen“ aktivieren. Alle anderen Punkte bleiben unmarkiert.



Registerkarte „**Wertevorgaben**“: Unter „Zugangsdatum“ wird das aktuelle Datum generiert. Das Feld „Status der TA“ soll auf „Eingearbeitet“ und das Feld „Exemplarstatus“ auf „Verfügbar“ eingestellt sein. Wichtig: Im Feld „Zweigstelle“ jene Zweigstelle auswählen, in welche die Daten importiert werden sollen. Die anderen Felder bleiben frei

> ACHTUNG: bei Zugangsdatum, Status der TA, Exemplarstatus und Zweigstelle MUSS das Häkchen immer aktiviert sein!!



Optionen

Format | Datei / Anzahl | Modus | Wertevorgaben | Einstellungen | Experteneinstellungen

Sollen der neuen Titelaufnahme Standardwerte zugewiesen werden?

Defaultwert eintragen, wenn in Datei kein Wert angegeben ist Bei "Immer" werden auch nichtleere Dateiangaben überstimmt

Zugangsdatum: 30.11.2006 ☒ Immer

Medienart: --- ☐ Immer

Mediengruppe: --- ☐ Immer

Medienkennz.: --- ☐ Immer

Status der TA: Eingearbeitet ☒ Immer

Exemplarstatus: Verfügbar ☒ Immer

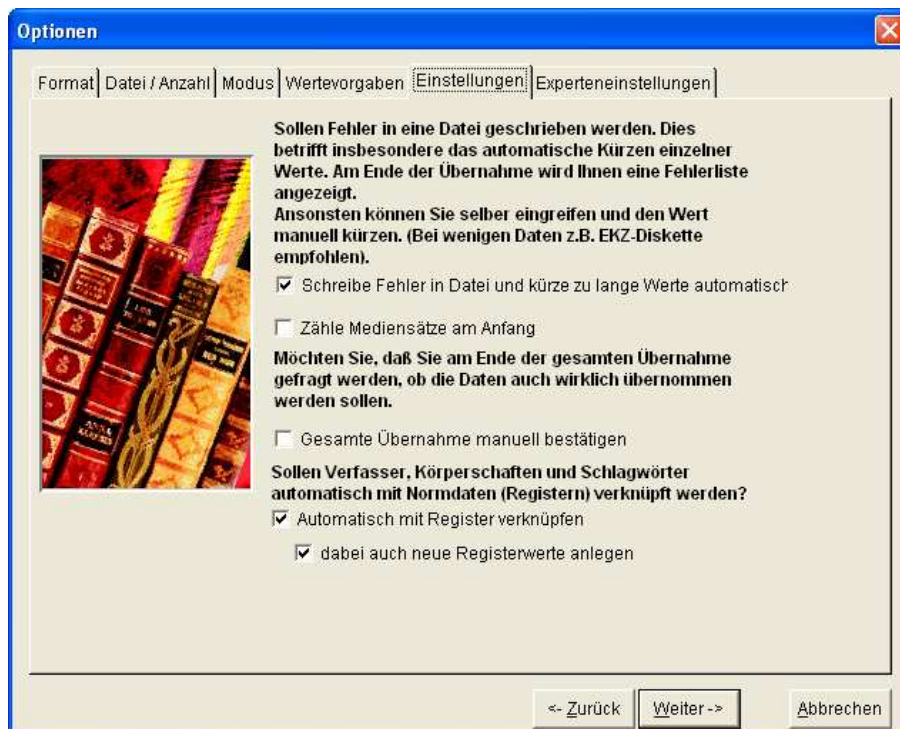
Zweigstelle: Testbibliothek ☒ Immer

Soll der Status der Titelaufnahme bei veränderten Titelaufnahmen geändert werden?

Status der veränderten TA: Eingearbeitet

<- Zurück Weiter -> Abbrechen

Registerkarte „**Einstellungen**“: nur die Punkte „Schreibe Fehler in die Datei und kürze zu lange Werte automatisch“ und „Automatisch mit Register verknüpfen“ sowie „dabei auch neue Registerwerte anlegen“ müssen aktiviert sein! Die zwei anderen Punkte bleiben unmarkiert.



Optionen

Format | Datei / Anzahl | Modus | Wertevorgaben | Einstellungen | Experteneinstellungen

Sollen Fehler in eine Datei geschrieben werden. Dies betrifft insbesondere das automatische Kürzen einzelner Werte. Am Ende der Übernahme wird Ihnen eine Fehlerliste angezeigt. Ansonsten können Sie selber eingreifen und den Wert manuell kürzen. (Bei wenigen Daten z.B. EKZ-Diskette empfohlen).

☒ Schreibe Fehler in Datei und kürze zu lange Werte automatisch

☐ Zähle Mediensätze am Anfang

Möchten Sie, daß Sie am Ende der gesamten Übernahme gefragt werden, ob die Daten auch wirklich übernommen werden sollen.

☐ Gesamte Übernahme manuell bestätigen

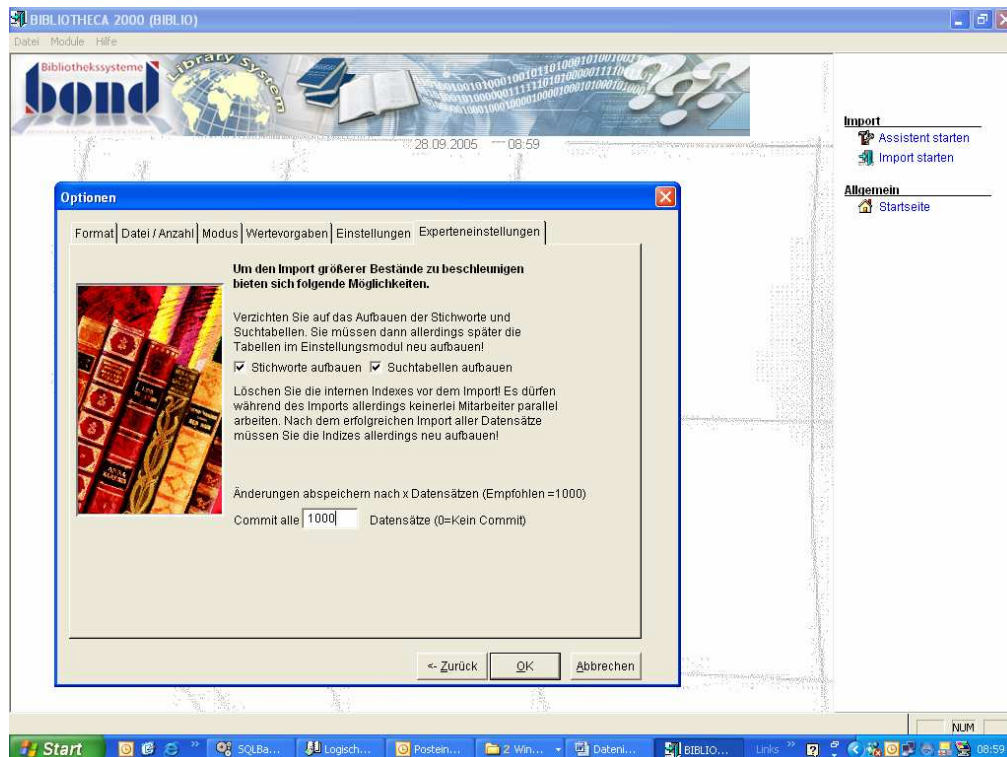
Sollen Verfasser, Körperschaften und Schlagwörter automatisch mit Normdaten (Registern) verknüpft werden?

☒ Automatisch mit Register verknüpfen

☒ dabei auch neue Registerwerte anlegen

<- Zurück Weiter -> Abbrechen

Registerkarte „**Experteneinstellungen**“: die Punkte „Stichworte aufbauen“ und „Suchtabellen aufbauen“ müssen aktiviert sein! Im Feld „Commit alle ... Datensätze“ sollte der Wert „1000“ stehen.



Die gemachten Einstellungen mit „**Ok**“ bestätigen.

„**Import starten**“ anklicken (rechts oben).
Die Medien werden importiert.