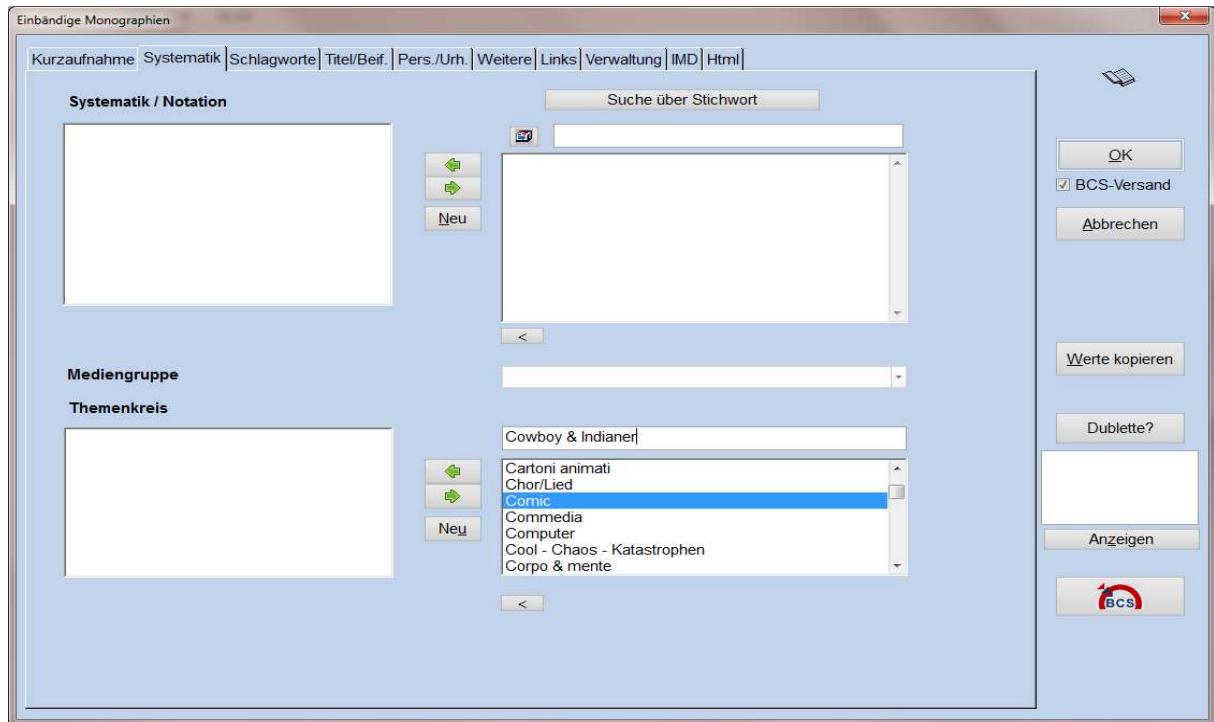
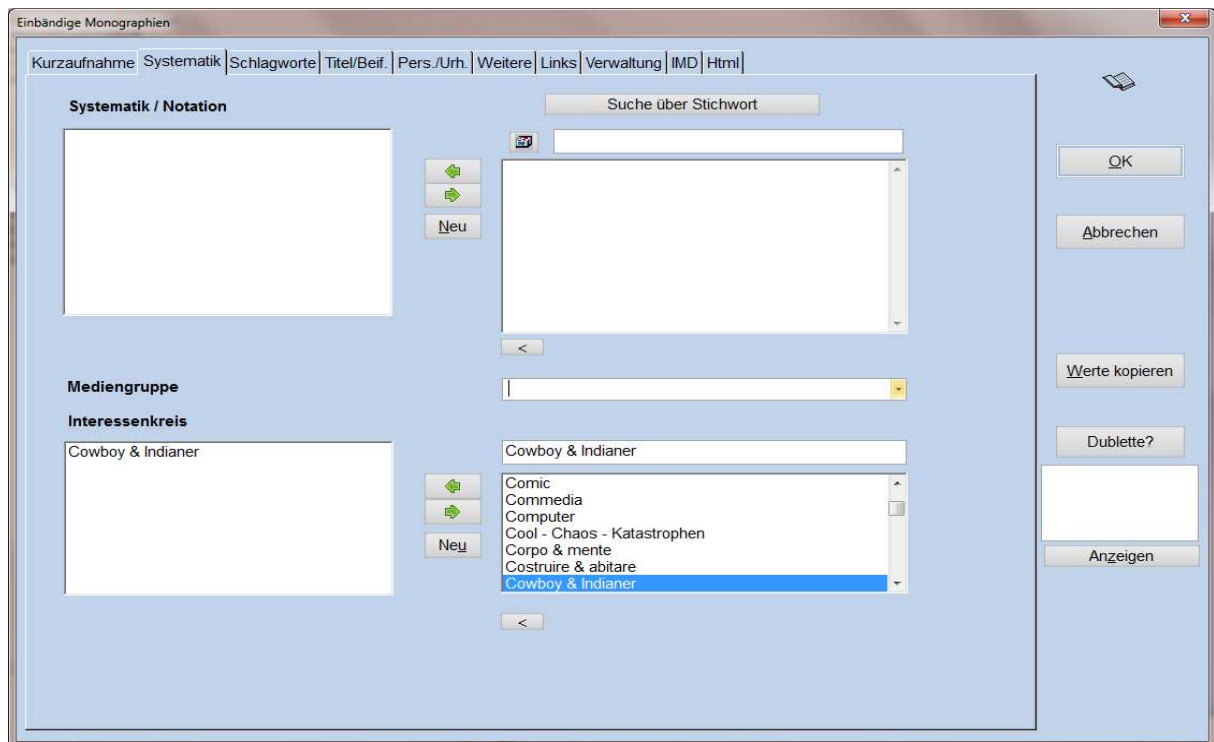


Anleitung zum Eintragen neuer Themenkreise:

1. Auf die Registerkarte Systematik gehen.
2. Im weißen Feld rechts neben Themenkreis den neuen Themenkreis eintragen.
Z.B. Cowboy & Indianer



3. Dann auf den Button „Neu“ klicken.



4. Der neue Themenkreis ist jetzt angelegt.